

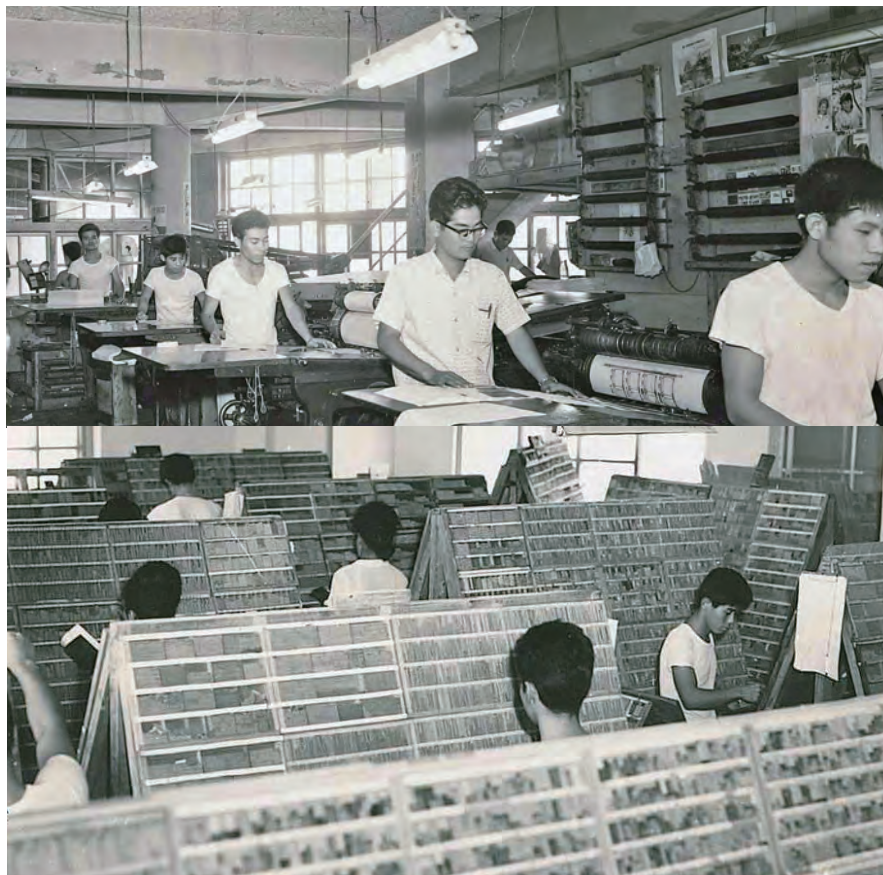
# CORPORATE PROFILE





# 1949年創業

地域の発展とお客様の未来の為に



## ごあいさつ

旭堂は1949年の創業以来、70年以上にわたり技術の向上に努め、お客様のニーズに応えるべく社会の発展に貢献することを基本理念として事業に取り組んでまいりました。激動の戦後、沖縄経済の草創期に、那覇市牧志に活版印刷を専門として創業。印刷における基礎を確立したのち、多くのお客様・協力企業様に支えられ、ビジネスフォーム事業へと事業領域を広げてまいりました。

1995年(平成7年)には沖縄県南城市大里に最新鋭設備の工場を落成することにより、フォーム輪転10色機やプリント処理機器の導入、個人情報保護を基本にしたアウトソーシングシステムの確立を実現しました。生産システムは時代の大きな変化のなかで急速な進化を続けています。弊社はこの変革期における、多品種・小ロットのニーズに対応し、お客様のデータをOne to Oneのパーソナルな印刷物製造等、きめ細やかなサービスを心掛けています。

また、地方から中央への理念に基づき、東京及び大阪営業所の開設を実現することで、営業活動の充実を図ってまいりました。

お届けしてきた製品・サービスによって、皆さまからいただいた信頼と評価は弊社の新たな領域に挑戦する原動力となっています。

社員一人ひとりが、お客様のベストパートナーとなるべく、常に新しい技術や情報を取り入れ、更なるレベルアップに努めております。

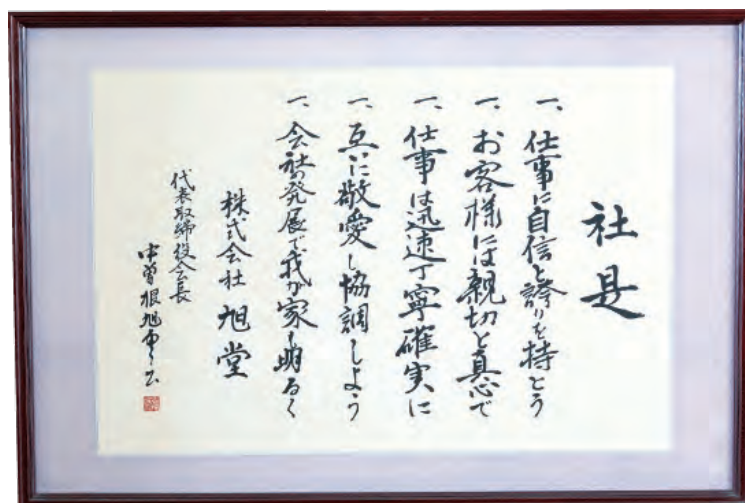
これからもお客様に満足いただける、頼れるパートナーを目指して邁進してまいります。

今後とも、さらなるご支援を賜りますよう、心からお願い申し上げます。



代表取締役  
中曽根 達幸

## 企業理念



## 会社概要

社名／株式会社 旭堂  
代表者／代表取締役 中曽根達幸  
創立／昭和24年10月15日  
決算期／12月  
資本金／4,087万円

所在地／沖縄本社 〒900-0015 沖縄県那覇市久茂地1-1-1(パレットくもじ3F)  
TEL (098) 860-1100(代) FAX (098) 860-1200

東京営業所 〒160-0022 東京都新宿区新宿2-2-7(新宿KGビル4F)  
TEL (03) 5361-2181(代) FAX (03) 5361-2182

大阪営業所 〒530-0041 大阪府大阪市北区天神橋3-8-9(新末広ビル3F)  
TEL (06) 4708-3231(代) FAX (06) 4708-3232

大里工場 〒901-1207 沖縄県南城市大里字古堅1208-2  
TEL (098) 835-8050(代) FAX (098) 835-8055

営業品目／**■ビジネスフォーム印刷**  
コンピュータ連続伝票、電算単票、一般帳票、感熱ロール等  
**■システムサービス事業**  
DPS受託処理、ソフト開発、システムコンサルティング等  
**■オンデマンド印刷**  
**■企画・デザイン**



本社(パレットくもじ3F)



東京営業所(新宿KGビル4F)



大阪営業所(新末広ビル3F)

## 会社沿革

- |       |   |       |                                |
|-------|---|-------|--------------------------------|
| 1949年 | 那覇市牧志にて活版印刷専門として旭堂印刷創業                                    | 2004年 | 沖縄県内において印刷業で初めてプライバシーマークを認定取得  |
| 1952年 | 那覇市牧志にて新築、移転、活版印刷機械を購入                                    | 2006年 | 工場4階増築 情報処理センター(受託業務)の増設       |
| 1956年 | 市町村自治関係法令集発行、(出版許可)                                       | 2007年 | カラコン・シンキングシステムを各印刷機に導入         |
| 1958年 | 戦後、琉球政府発行、暫定切手印刷・電話帳の印刷等                                  | 2009年 | 両面プリントシステム導入・多機能フォーム加工機 FF-1導入 |
| 1959年 | 那覇市牧志2-343-1に社屋移転   | 2010年 | バーコード検査装置導入                    |
| 1966年 | 那覇市久茂地1丁目旭堂ビル建設完成   | 2010年 | 印刷品質検査装置導入                     |
| 1967年 | 会社設立 株式会社 旭堂に社名を改める                                       | 2010年 | データ出力品質検査装置導入                  |
| 1974年 | フォーム輪転機導入   | 2011年 | 重量検査装置導入                       |
| 1987年 | コンピューター自動倉庫システム導入業務拡張に伴い、営業部、システム開発部、製造部、配送部、総務部と各部オンライン化 | 2012年 | フォーム輪転機10色機(TOFマークII 800EA型)導入 |
| 1988年 | 大型(倍胴)フォーム輪転機6色導入   | 2015年 | ISMS認証取得                       |
| 1991年 | パレットくもじビル完成、本社移転  | 2019年 | インクジェット印刷機の導入                  |
| 1994年 | フォーム輪転機10色機(TOFマークII)導入                                   | 2020年 | メイリング機の導入                      |
| 1995年 | 大里村字古堅(現南城市)に工場、配送センター、新築完成                               |       |                                |
| 1997年 | 東京営業所 開設  |       |                                |
| 1999年 | 大阪営業所 開設  |       |                                |
| 2002年 | 大里村古堅にロール紙専用倉庫落成  |       |                                |
| 2003年 | フォーム輪転機10色機(コンピューター制御型TOFマークII)導入                         |       |                                |



大里工場・情報処理センター



配送センター

## ビジネスフォーム印刷

事務処理用に用いられる書式の決まった帳票類のことで、仕入伝票、配送伝票、納品書、請求書、ダイレクトメールなどがあります。コンピュータで処理されたデータを各種プリンタで打ち出すときに使用されるアウトプットフォームとコンピュータのデータの入力媒体として使用されるOCR、OMR等のインプットフォームがある。当社では、帳票専門に70年以上に取り組み、保険会社をはじめ、金融、通販関係など数多くの企業様とお取引があります。

### 連続帳票



連続伝票とは左右両端にマージナルパンチ穴が開いていてつながった状態のドットインパクトプリンター用の伝票です。ビジネスフォームと呼ばれることもあり、売上や会計のシステムと連動しているケースが多く、納品書や売上传票、請求書などで広く使われています。もちろんナンバリングも可能で、価格や納期の対応などで多くのお客様にご好評を頂いております。今お使いの連続伝票と同じものをお作りすることももちろん、一から設計することも可能ですのでお気軽にご相談ください。



- 複写フォーム用紙  
(ノーカーボン・裏カーボン・  
ワンタイムカーボン等)
- 特殊紙フォーム用紙 (OCR等)
- 上質フォーム用紙

## 電算単票



レーザープリンタやインクジェットプリンタなどで使用される伝票です。A4やB5といった定型のサイズからオリジナルのサイズも可能です。切り取りミシンを入れて2分割・3分割や払込用紙が付いたものなどご要望に応じた内容で提供しています。



- 官公庁及び民間企業向け
- シートカット帳票
- プリンター用電算単票
- 特殊紙電算単票（OMR等）

## 手書帳票



上質紙を使用した単票や、複写紙・ノーカーボン紙を2枚以上に重ね製本をし冊子にした伝票です。会計(売上)伝票・日報・領収書などや連続ナンバー入りの伝票、また、下敷き付きの伝票まで、幅広いご要望に応じた伝票を提供しています。

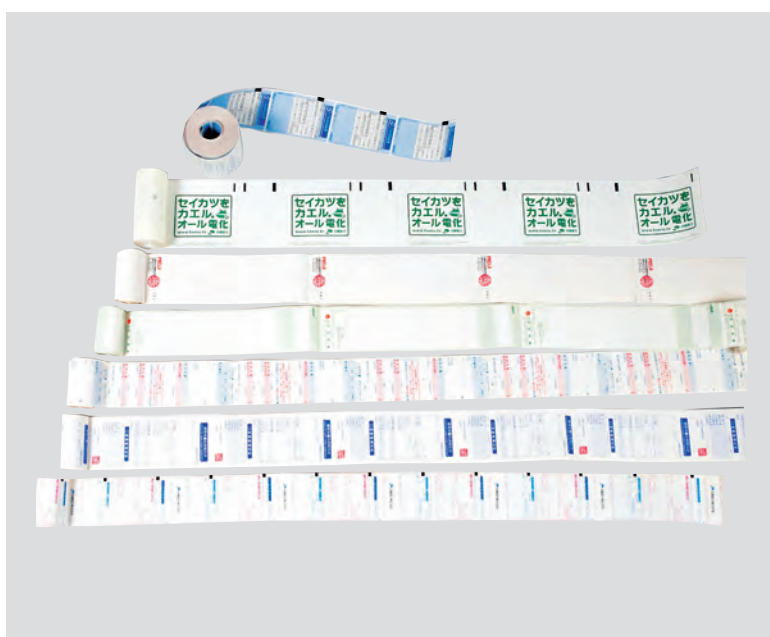


- 一般帳票
- OCR帳票
- カーボン伝票
- 多色刷帳票

## ロール紙



様々な業種や用途で使用する各種機器に応じたロール紙へ幅広く対応しており、それぞれの現場にあわせた製品、コスト削減のご提案をいたします。一般的に紙タイプ(感熱紙・上質紙)とサイズが合えばどの機種でもご利用になります。



### ■レジスター用紙

ガソリンスタンド・ホテル・病院・スーパー・小売・飲食店などに広く使用されています。

### ■ATM用紙

銀行・信用金庫等の金融機関で「ご利用明細書」やジャーナル用紙として使われています。

### ■ハンディターミナル用紙

電力、ガス、水道の検針票として主に使用されています。郵便振込み用、コンビニ振込み用、領収証発行もあります。

ウラ面に広告を入れた、オリジナル印刷入も増えています。クーポン券にしたり、販売促進としても活躍しています。

ハンディターミナル用紙は、使用環境に適した紙質の選択が絶対にかかせません。「保存性」・「耐水性」・「耐光性」企画の段階から対応させていただきます。



# デジタル印刷（データプリントサービス）

弊社では、情報処理センター開設時よりデータプリント事業に注力し、官公庁を中心に通知業務の実績を積み重ねて参りました。現在では沖縄県下では他に類を見ないモノクロ印字からフルカラーバリアブル印刷まで充実のプリントラインナップを取り揃えるに至り、高度にパーソナライズ化されたバリアブル印刷や小ロット多品種印刷など、お客様の『伝えたい』を強力にサポートさせていただく体制を整えております。



モノクロ印字システムは複数台設置しておりますので、デイリーのアウトソーシングも安心してお任せいただけます。



小ロット印刷に特化したオンデマンド印刷システムです。沖縄と東京に生産拠点があります。

## バリアブル印刷

お客様から提供されるテキスト情報をもとに、年齢/性別/居住地域などの属性によって印刷する内容を可変させることができます。通知業務では、属性によって内容を細分化することで伝えたい内容だけを大きな文字でシンプルに届けることが可能に、プロモーションDMでは、属性により訴求ポイントを変化させることでより訴求力の高いDMを届けることが可能になります。

この図は、バリアブル印刷の応用事例を示しています。各要素は以下の通りカスタマイズ可能です。

- 送信先・カスタマー・バーコード**: 左側の請求書で、宛先住所と顧客IDが可変されています。
- 社名・住所・各支店名・TEL等**: 左側の請求書で、会社名と連絡先情報が可変されています。
- 可変のQRコード**: 左側の請求書で、QRコードが可変されています。
- 可変のメッセージ及び顔写真**: 右側の通知カードで、メッセージ本文と担当者写真が可変されています。
- 可変の建物**: 中央の広告で、建物の写真が可変されています。
- 可変の広告**: 中央の広告で、広告本文と価格情報が可変されています。



オフセット印刷に迫る高品質を実現した高速フルカラー連帳インクジェット印刷システムを2019年に設置。品質検査装置を内蔵し大量印刷も安心してお任せいただけます。事前の台紙印刷を必要とせず、白紙から両面カラーのバリエブル印刷が可能となっており、高度なバリエブル印刷を実現するために必須となる高機能バリエブルソフトも導入しておりますので、中ロット～大ロットまで多様な印刷ニーズにお応えすることができます。

## 旭堂データプリントサービス

長年培ってきたデータプリント事業のノウハウを駆使し、業務内容やご予算に応じた最適なプリントフローをご提案させていただきます。  
(カラーバリエーション・パーソナライズプリントに対応)



お預かりするデータは個人情報を含むものが多いため、高いセキュリティ環境を持つ工場内で、厳格な品質管理のもと一貫作業を行います。

**用途** 利用明細書、契約内容確認通知、納税通知書、バーコード付き払込取扱票、コンビニ用払込票、販売促進DM、サービス変更案内DM など

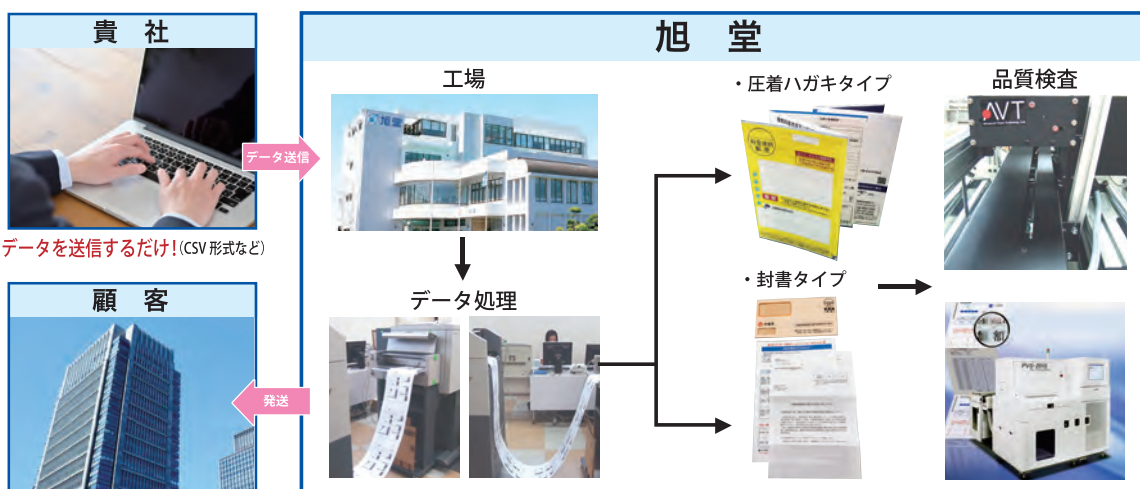
## 旭堂アウトソーシングシステムのご案内

### このような課題を抱えていませんか？

- 毎月の請求書(明細書など)、定期的に発送する案内物(督促)などのプリント出力作業に追われて**本来の業務に集中できない。**
- 残業して作業を行っているので、**残業時間を削減したい。**
- 手作業での封入(折り作業・封入封緘)は、**封入漏れや、誤封入が起こらないか心配。**
- 郵便料金を安くして**コスト削減したい。**

### データ・プリント・サービス(DPS)が解決します！

請求書や各種通知書・健康保険カードなど大量に処理を行う場面にお力になれます。  
 コンビニ料金代理収納バーコードGS1-128(旧称UCC/EAN-128)にも対応しております。  
 帳票のレイアウト設計からプログラム作成まで当社へお任せください。



#### 自動マッチングシステム

2種類の連続帳票を1枚から複数枚ランダムに同一封筒へ封入できます。もちろん、名寄せ(同一宛先人に対し連続帳票を1枚から複数枚ランダムに封入)作業や選択封入(宛先人別に同封物を選択して封入)も電子制御により行えます。

#### ブックニングマシン

当社の高速ブックニングマシン(糊付け機)は、自治体様のコンビニ料金代理収納バーコード付納付書用マルチブックニングにも対応しております。

#### 品質検査

封入後の検査としてCCDカメラによる連番監視及び厚み計測のチェックを行い、セキュリティ面での体制も万全に整えております。

### 各方面でお客様のお手伝いをしています。

#### 県庁・市町村

- 業務受託サービス
- 税納付書等のブックニング及び封入封緘業務

#### 保険会社・金融会社

- 業務受託サービス
- 更改申込書へのデータプリント
- 商品案内DM

#### 不動産会社

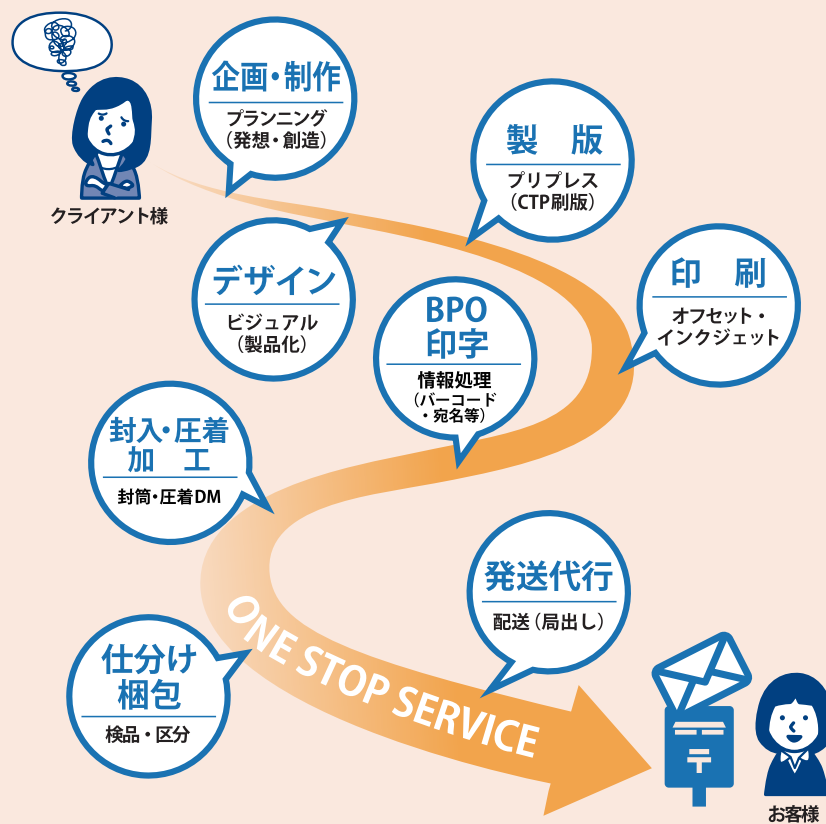
- 宛名プリントサービス及びメーリング業務
- 請求書・督促状等を発送

#### 通販会社

- 販促用DM(ギフト・バースデー・キャンペーンなど…)
- 請求書・督促状等を発送

## ワンストップサービス

企画・印刷から配送手配まで全ての作業を社内完結の、ワンパッケージとしてご提供します。



## 徹底した管理でお客様の個人情報を守ります

### ■セキュリティシステム

許可された正社員と暗唱番号ロックにより厳重に入退室をチェック。また建物全体も警備会社の防犯システムでチェック。



### ■サーバー管理室

お客様からのデータはサーバー室で一元管理されます。セキュリティシステムのもとで監視されています。



個人情報  
保護方針



情報  
セキュリティ  
方針



## 製品案内

### DMで売り上げアップ、顧客満足度を向上させよう！

これまでの印刷会社のDM作成はお客様の要望やアイデアを形に仕上げるのが仕事でした。それはそれで顧客満足を得られるかもしれませんが、私たちがこれから目指すものは違います。お客様のその先にある「売上」や「利益」の達成を支援することです。そして一番大切な「エンドユーザー」に喜んでもらうことです。そのためには、これまで培ってきたDMノウハウを駆使し、お客様と協議、情報共有しながら、効果の高い強力なDMツールの作成に力を注ぎます、トップマネジメントから従業員まで全社員が「DMの質の向上」の目標に向かい取組み、お客様のビジネスを支援してまいります。

#### 圧着ハガキ

- 通常のハガキに比べワイドな紙面が特徴。情報量も倍増です！
- 光沢圧着ニス加工で印刷がキレイに仕上がります！
- ハガキに両面印字が可能です。

##### 圧着 Z 型 6 面ハガキ



##### 圧着 V 型 4 面ハガキ



##### 圧着 L 型 往復ハガキ



#### A4 冊子型DM

- パンフレットのまま発送できます！(封入封緘いらず!)
- 返信ハガキ付き加工も可能です！
- パンフレットに直接印字(宛名等)が出来ます！



#### A4 圧着DM

- ハガキの4倍以上の情報量！
- 両面印字が可能。
- 光沢圧着ニス加工でキレイに仕上がります！



## オリジナルゼロ窓封筒+自動封入封緘（最大10点まで可能）

- オリジナルのデザイン封筒（フルカラー）で企業イメージがアップします！
- ゼロ窓加工及び開封用ミシン加工も用途に合わせてできます！



## 特殊加工製品

- 偽造防止用の特殊印刷（透かし・マイクロ文字・彩紋等…）が出来ます！
- バリアブル印刷による特殊ナンバー・可変（QRコード・画像・文字等）に対応出来ます！



## 部門紹介

### 本社 営業部・総務部



**ビジネスフォームをはじめとした各種印刷は、永きにわたる信頼と豊富な実績があります。私たちにお任せください！**

ビジネスフォームや帳票類の製作をはじめDM類の印刷、印字、封入・封緘、発送までをサポート。DPS(データ・プリント・サービス)システムで企業を側面から応援しています。また、オリジナル封筒の作成や当社独自の販売促進プランの提案など、企業のビジネスパートナーとして営業活動を展開しています。

### デザイン部



**やわらかい感性で、お客様の企業イメージ、商品イメージに努めます。**

ニーズの多様化、技術革新により、帳票やDM類のデザインが大きく変わっています。デザイン部では、時代の動向を見極め、色や形、機能性や利便性に優れたデザインを提案します。また、クライアントの個性に合ったデザインの提案、システム業務をからめた当社独自の提案や後加工のしやすいデザインの研究も重ねています。

### 工場 印刷部



**多色、高速、最新の印刷技術をフルに活用し、納期短縮を目指します**

印刷部では、「オフセット輪転機(1色刷～10色刷)」をはじめ「インクジェット機」「枚葉機」等を有しています。両面カラー印刷をはじめ種類豊富なオフセット輪転機により、ビジネスフォーム印刷はもちろん一般帳票やOCR印刷、DM印刷、特殊印刷などあらゆるタイプの印刷が可能です。



### 製版部



**効率の良い作業を追求しています**

デザイン部で作成したデータを印刷機で印刷できるように加工しています。データを印刷用紙にどのように印刷するかレイアウト(面付け)したりデータ関連全般を扱い、業務は多岐にわたります。最終的にはデータをアルミ製の板にレーザーで焼き付けた「刷版」を作成します。

### 加工・製本部



**様々な加工処理に対応、丁寧、綺麗に仕上げます**

加工部では、フォーム加工機、特殊加工機、製本加工機など多彩な加工機器を揃えています。製本部は、手書伝票、電算伝票の仕上げを行う部署です。糊加工やホッチキス、マーブル加工など、人手に頼っていた作業工程の改善を図るため、高性能の「自動単票製本機」を導入。製本時間の大幅な短縮が図れるようになりました。

## システム部



### 情報処理技術を駆使し、お客様の要望を具現化します。

お客様から預かったデータは「個人情報保護方針」に基づき適切に扱われます。システム開発部では、新たな情報を新しいビジネスプランに発展させるために、お客様のニーズを把握し研究開発に取り組んでいます。

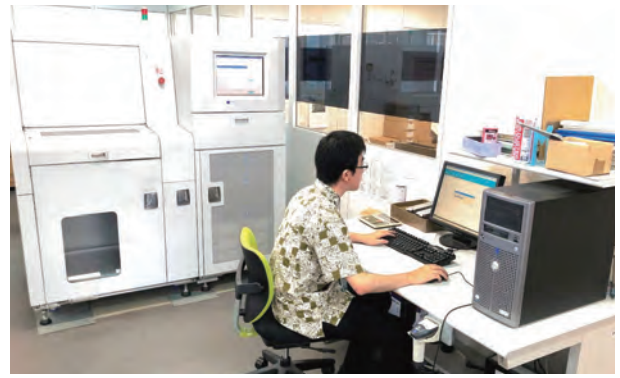
## 封入封緘機



### お客様の大切な商品を、迅速、納期厳守でお届けするのが私たちの役割です。

最大で11点の封入、名寄せ、選択封入が可能な高速インサーターマシンを設置。様々な帳票アプリケーションに対応いたします。自動エラー検出装置等を標準設備、ハイスピードでお客様の要望に対応いたします。

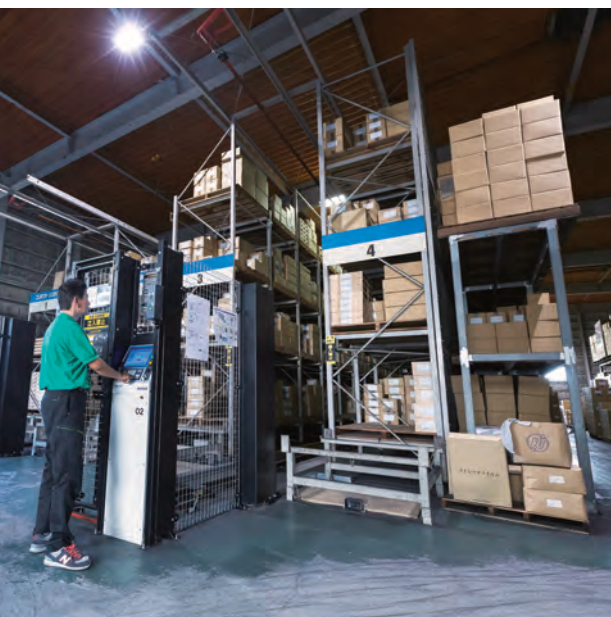
## プリント室



### お客様のためだけの出力センターです。

お客様の情報を「確実に、迅速に」処理するプリント室では様々なDPS技術を駆使して常に、お客様に新しいビジネスアイテムを提案していきます。徹底した情報管理と効率的な生産システムで、安心をお届けしています。

## 配送センター（製品管理倉庫）



### 自動倉庫 コンピューターで在庫管理

仕上がった製品をスピーディーに確実にお届けするのが配送センターです。出荷を待つ製品はすべてコンピュータで在庫管理されています。また、配送ネットワークも設備されていますので、県内離島はもちろん首都圏をはじめとする県外への出荷・配送も安心しておまかせいただけます。







愛・刷る・お客様のために

# 沖縄に支えられて73年

—地域の発展と沖縄の未来の為に—



©OCVB



本 社 〒900-0015 沖縄県那覇市久茂地1-1-1(パレットくもじ3F)  
TEL(098)860-1100(代) FAX(098)860-1200

東京営業所 〒160-0022 東京都新宿区新宿2-2-7(新宿KGビル4F)  
TEL(03)5361-2181(代) FAX(03)5361-2182

大阪営業所 〒530-0041 大阪府大阪市北区天神橋3-8-9(新末広ビル3F)  
TEL(06)4708-3231(代) FAX(06)4708-3232

大里工場 〒901-1207 沖縄県南城市大里字古堅1208-2  
TEL(098)835-8050(代) FAX(098)835-8055